

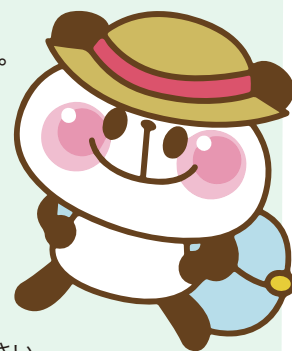
# ジョイランド/グローバルキッズランド 遠足のご案内 MLS FIELD TRIP 2025

ジョイランド/グローバルキッズランドクラスでは、講師と一緒に楽しく英語で過ごす遠足を、年3回開催いたします。  
日程と場所は下記の通りです。場所はAかBのどちらかをお選びください。  
(都合により場所が変更になる場合はご連絡いたします。)

日程	場所 A	場所 B
2025年 6月20日(金) 	<b>カワスイ 川崎水族館</b> YHCL500  JR京浜東北線「川崎」駅から徒歩4分 集合場所: チケット売り場	<b>葛西臨海水族園</b> YCL500  JR京葉線「葛西臨海公園」駅から徒歩1分 集合場所: 水族園レストハウス
2025年 11月14日(金) 	<b>野毛山動物園</b> YHCL501  JR京浜東北線・横浜市営地下鉄「桜木町」 駅下車徒歩15分 京浜急行線「日ノ出町」駅下車徒歩10分 集合場所: 入園ゲート	<b>上野動物園</b> YCL501  JR、東京メトロ、京成電鉄「上野」駅から 徒歩5分 東京メトロ「根津」駅から徒歩10分 集合場所: ハッピーパンダベンチ
2026年 1月30日(金) 	<b>はまぎん こども宇宙科学館</b> YHCL502  JR京浜東北線・根岸線「洋光台」駅から 徒歩3分 集合場所: はまぎんこども宇宙科学館入口	<b>国立科学博物館</b> YCL502  JR「上野」駅、公園口から徒歩5分 集合場所: 科学博物館表門

## お申込み方法

- 参加費用: **無料**  
 ※ 各施設への入場料は実費となります。各自ご用意ください。  
 ※ ご友人のご参加も可能です。なお、ご友人のお子様は、1名につき別途参加費(1,000円(税込))を申し受けます。現地にて、弊社スタッフにお渡しください。ご兄弟姉妹の方は無料です。
- 予約方法:  
 お申込みは**4月1日(火)より**随時承ります。各回・場所ともに定員は先着20名様となります。  
 各実施予定日の2日前18:00までに、**MLS本部へ直接お電話にてお申込み頂くか**、右下のQRコードからお申込みください。  
 ※ ご友人のご参加申し込みも、会員様よりご予約をお願いいたします。  
 ※ 予約完了のお手紙等はお送りしておりません。当日は、お忘れなくご参加ください。  
 ※ キャンセルのお電話は、前日18:00までにMLS本部までお願いします。
- 集 合:  
 当日の朝10:30までに、チケットをご用意の上、各施設の集合場所へお集まりください。弊社スタッフがサインボードを持ってお待ちしております。  
 ※ 当日集合場所が分からない、集合時間に遅れる場合は9:30以降MLS本部にお電話ください。
- 解 散:  
 12:30頃、現地にて解散となります。



遠足のご質問・お問い合わせはMLS本部まで

 **03-3320-1555** 10:00 - 18:30  
日曜・祝日休



 class@mls-etd.co.jp

 mls.etd

 @modellanguage